



INPUT[®]

Gesundes Wachstum von Anfang an!

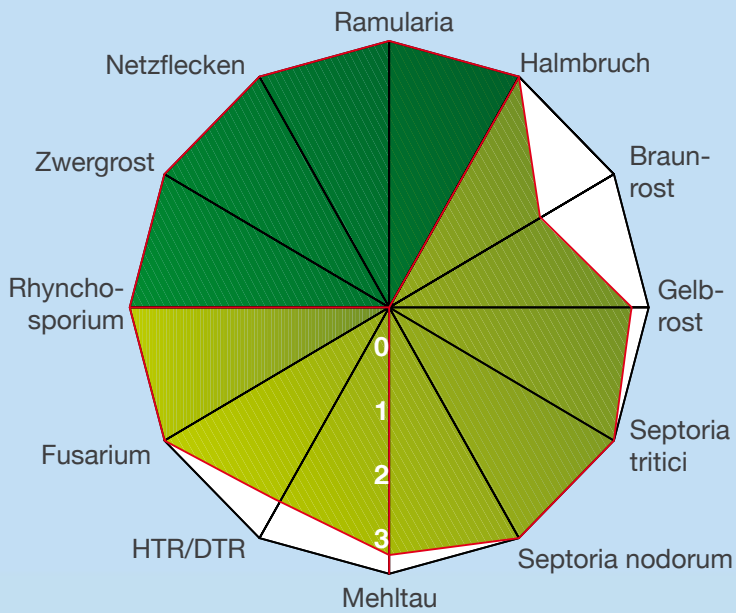
Schützen Sie Ihr Getreide frühzeitig und langanhaltend gegen Halmbasis- und Blattkrankheiten.

Input — die sichere und hochwirtschaftliche Fungizidlösung im frühen Entwicklungsstadium des Getreides.

 Bayer CropScience

Schützen Sie Ihr Getreide frühzeitig und hochwirksam gegen Halmbasis- und Blattkrankheiten.

Breite Wirkung



Weizen
Gerste



Wirkung:

- 3: gleich oder besser als beste Standards
- 2: gute Wirkung
- 1: Nebenwirkung

Vorteile auf einen Blick:

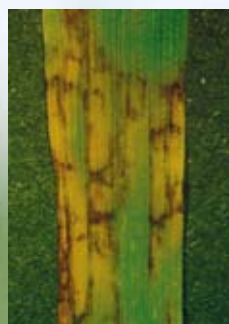
Mit Input ist ein effektives Resistenzmanagement in der Praxis umsetzbar. Strobilurin-resistente Erregerpopulationen von *Septoria tritici* werden sicher erfasst und eine weitere Selektion resistenter Typen verhindert.

Input besticht durch:

- Überzeugende Wirkungsbreite und -sicherheit.
- Hohe Kurativ- und Dauerwirkung.
- Breite Einsetzbarkeit auch in Mischung mit Metro.
- Starke Leistung gegen *Septoria tritici* und diverse Blattfleckenenerreger, inkl. Pollenflecken.

Früher Einsatz von Input sichert den Ertrag.

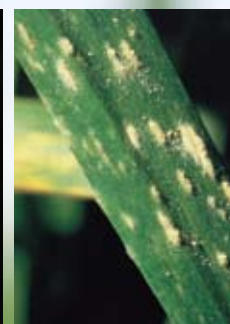
Die frühzeitige Ausschaltung von Halmbasis- und Blattkrankheiten ist nicht nur für den weiteren Infektionsverlauf der Krankheiten von entscheidender Bedeutung, sondern beeinflusst direkt auch den Prozess der Ertragsbildung.



Netzflecken



Halmbrech



Mehltau



Septoria tritici

INPUT[®]

(T1) BBCH 30 – 37