



PROLINE®

Pro Aktiv. Pro Ertrag. Proline.

Zielgerichtete Krankheitsbekämpfung: Für Sicherheit, Qualität, Ertrag und hohe Wirtschaftlichkeit im Getreidebau!

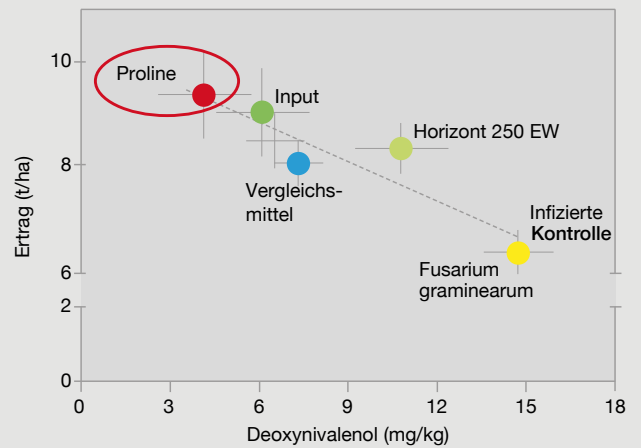
Das Präzisions-Fungizid. Wirkt schnell und zuverlässig.

Als breit wirksames Fungizid für den späten Einsatz im Getreidebau stellt Proline eine innovative, passgenaue Ergänzung der bestehenden Bayer-Getreidefungizidpalette dar.

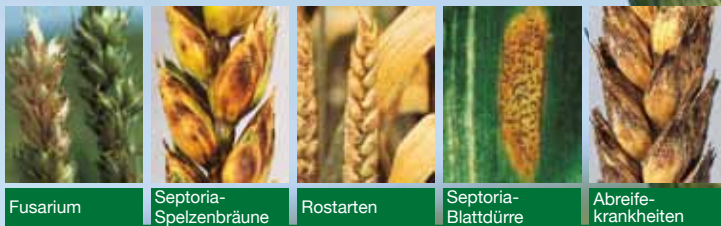
Vorteile auf einen Blick:

- überragende Fusariumleistung und Mykotoxinreduktion
- effektive und wirtschaftliche Lösung in Weizen und Triticale
- beste Wirkstoffverteilung durch neue Formulierungstechnologie
- sehr gute kurative und protektive Leistung

Einfluss aktueller Präparate auf Ertrag und DON-Gehalt



Einfluss ausgewählter Fungizide auf Ertrag und Deoxynivalenolgehalt von künstlich infiziertem Winterweizen mit *Fusarium graminearum*. Fungizide wurden in den empfohlenen Aufwandmengen zwischen BBCH 61 und BBCH 65 ausgebracht.



BBCH 59-69